

## REVIZE:

- 01) ZE DNE 02.07.2020 - DOPLNĚNÍ POŽADAVKU NA POŽÁRNÍ ODOLNOST U POL. O/02  
- ÚPRAVA POLOŽKY O/12  
- ÚPRAVA POLOŽKY O/15  
- ÚPRAVA ŽALUZÍÍ U POLOŽKY O/01
- 02) ZE DNE 16.10.2020 - ZMĚNA SPECIFIKACE POL. O/04

AUTOR NÁVRHU:	ING. ARCH. ROMAN GALE, ING. ARCH. RADEK PASTERNÝ , ING. ARCH. DAVID BUREŠ		
ZODPOVĚDNÝ PROJEKTANT :	ING. ARCH. ROMAN GALE, KŘÍDLOVICKÁ 981/25, STARÉ BRNO, 603 00 BRNO		
VYPRACOVAL:	ING. PETER BABKA, TŘ. KPT. JAROŠE 26, 602 00 BRNO		
NÁZEV STAVBY:	NOVOSTAVBA DOMU S PEČOVATELSKOU SLUŽBOU - UBYTOVACÍ ZAŘÍZENÍ PRO SENIORY		
MÍSTO STAVBY :	BRATISLAVSKÁ 51; 602 00 BRNO-ZÁBRDOVICE, K.Ú. BRNO-ZÁBRDOVICE (628956), OKRES BRNO-MĚSTO, PARC.Č. 140/1, 141, 142, 143, 144	DATUM :	05 / 2020
STAVEBNÍK :	STATUTÁRNÍ MĚSTO BRNO, DOMINIKÁNSKÉ NÁMĚSTÍ 1, 601 67 BRNO		
STUPEŇ :	DOKUMENTACE PRO PROVÁDĚNÍ STAVBY	MĚŘÍTKO :	
ČÁST DOKUMENTACE :	D.1.1 ARCHITEKTONICKO-STAVEBNÍ ŘEŠENÍ		
NÁZEV VÝKRESU :	VÝPIS OKEN A VSTUPNÍCH DVEŘÍ	ČÍSLO :	D.1.1.2.20 / R02
		PARÉ :	

**POZNÁMKY:**

TENTO VÝPIS NELZE POVAŽOVAT ZA DÍLENSKOU DOKUMENTACI. DÍLENSKOU DOKUMENTACI NA ZÁKLADĚ SPECIFIKACÍ A DETAILŮ ZPRACUJE DODAVATEL A PŘEDLOŽÍ KE SCHVÁLENÍ AUTORSKÝM DOZOREM **PŘED ZADÁNÍM DO VÝROBY !!!**  
VŠECHNY ROZMĚRY JE NUTNO ZAMĚŘIT NA STAVBĚ. VEŠKERÉ POVRCHOVÉ ÚPRAVY BUDOU ODSOUHLASENY AUTORSKÝM DOZOREM NA ZÁKLADĚ REÁLNÝCH VZORKŮ PŘEDLOŽENÝCH DODAVATELEM.

**DODÁVKA OKEN ZAHRNUJE:**

- DÍLENSKOU DOKUMENTACI VŠECH OKEN A VSTUPNÍCH DVEŘÍ - VIZ VÝŠE.
- DODÁVKU, MONTÁŽ OKEN A VNĚJŠÍCH DVEŘÍ, VČETNĚ VEŠKERÉHO KOVÁNÍ, TĚSNĚNÍ APOD.
- SYSTÉMOVÉ ŘEŠENÍ KOTVENÍ OKEN KE KONSTRUKCÍM
- SYSTÉMOVÉ SPOJE JEDNOTLIVÝCH KUSŮ U SDRUŽENÝCH OKEN
- SYSTÉMOVÉ ŘEŠENÍ PŘIPOJOVACÍ SPÁRY - VIZ POŽADAVKY NA PŘIPOJOVACÍ SPÁRU
- SYSTÉMOVÉ ŘEŠENÍ UKONČOVACÍCH LIŠT PRO UKONČENÍ VNITŘNÍCH I VENKOVNÍCH OMÍTEK

DODÁVKU OKEN NUTNO KOORDINOVAT S DODÁVKOU ZATEPLENÍ FASÁDY.  
DODAVATEL OKEN ZAJISTÍ SKUTEČNÉ ZAMĚŘENÉ OKENNÍCH OTVORŮ, VYPRACUJE DÍLENSKOU DOKUMENTACI A PŘEDLOŽÍ AD KE SCHVÁLENÍ.

**POŽADAVKY NA PŘIPOJOVACÍ SPÁRU:****VODOTĚSNOST:**

PŘIPOJOVACÍ SPÁRA MUSÍ BÝT ODOLNÁ PROTI HNANÉMU DEŠTI I KONDENZÁTU Z OKOLÍ TEPELNÉ IZOLACE. VNĚJŠÍ UZÁVĚR MUSÍ ZAJISTIT, ABY TEPELNĚ IZOLAČNÍ VÝPLŇ V PŘIPOJOVACÍ SPÁŘE NEBYLA ZATÍŽENA VLHKOSTÍ Z EXTERIÉRU.

**VZDUCHOTĚSNOST:**

MUSÍ BÝT ZAJIŠTĚNA TĚMĚŘ NULOVÁ INFILTRACE VZDUCHU ZA PODMÍNEK, KTERÉ MOHOU NASTAT PŘI UŽÍVÁNÍ BUDOVY ( ZATÍŽENÍ VĚTREM, TLAKOVÝ SPÁD PŘI NUCENÉ VENTILACI, DILATAČNÍ POHYB RÁMU VÝPLNĚ OTVORU, APOD. )

**AKTIVNÍ BILANCE VODNÍ PÁRY:**

UTĚSNĚNÍ PŘIPOJOVACÍ SPÁRY MUSÍ BÝT PROVEDENO TAK, ABY VNITŘNÍ UZÁVĚR MĚL ŘÁDOVĚ VYŠŠÍ EKVIVALENTNÍ DIFÚZNÍ TLOUŠŤKU NEŽ UZÁVĚR VNĚJŠÍ. MUSÍ BÝT ZABRÁNĚNO VZNIKU A HROMADĚNÍ VODNÍHO KONDENZÁTU UVNITŘ PŘIPOJOVACÍ SPÁRY.

**TEPELNÁ IZOLACE:**

PŘIPOJOVACÍ SPÁRA MUSÍ BÝT VYPLNĚNA VHODNÝM TEPELNĚ IZOLAČNÍM MATERIÁLEM A SPLŇOVAT POŽADOVANÝ LINEÁRNÍ SOUČINITEL PROSTUPU TEPELNÉ VAZBY, RESP. TEPLOTNÍ FAKTOR.

**ZVUKOVÁ IZOLACE:**

ŘEŠENÍ PŘIPOJOVACÍ SPÁRY JE NUTNO PROVÉST TAK, ABY BYLY SPLNĚNY POŽADAVKY NA VZDUCHOVOU NEPRŮZVUČNOST. PROVEDENÍ MUSÍ ODPOVÍDAT VZDUCHOVÉ NEPRŮZVUČNOSTI SAMOTNÉ OTVOROVÉ VÝPLNĚ.

**KOTVENÍ:**

UPEVNĚNÍ VÝROBKU MUSÍ BÝT NAVRŽENO A PROVEDENO TAK, ABY SÍLY NA NĚJ PŮSOBÍCÍ A JEHO VLASTNÍ TÍHA BYLY PŘENESENY DO STAVEBNÍ KONSTRUKCE. SPLNĚNÍ TOHOTO POŽADAVKU ZÁVISÍ NA TYPU VÝROBKU A VÝBĚRU KOTEVNÍCH PRVKŮ, NOSNÝCH A DISTRANČNÍCH PODLOŽEK. NAOPAK SÍLY ZE STAVEBNÍ KONSTRUKCE NESMÍ BÝT PŘENÁŠENY NA VÝROBEK.

**POZN. :**

TENTO VÝPIS NELZE POVAŽOVAT ZA DÍLENSKOU DOKUMENTACI. DÍLENSKOU DOKUMENTACI NA ZÁKLADĚ SPECIFIKACÍ A DETAILŮ ZPRACUJE DODAVATEL A PŘEDLOŽÍ KE SCHVÁLENÍ AUTORSKÝM DOZOREM. VŠECHNY ROZMĚRY JE NUTNO ZAMĚŘIT NA STAVBĚ. VEŠKERÉ POVRCHOVÉ ÚPRAVY BUDOU ODSOUHLASENY AUTORSKÝM DOZOREM NA ZÁKLADĚ REÁLNÝCH VZORKŮ PŘEDLOŽENÝCH DODAVATELEM.

## POZNÁMKA:

DO VYTIPOVANÝCH ZÁRUBNÍ DVEŘÍ A DO VYTIPOVANÝCH DVEŘÍ BUDOU ZABUDOVÁNY TATO SLABOPROUDÁ ZAŘÍZENÍ:

- ELEKTROMAGNETICKÉ ZÁMKY PŘÍSTUPOVÉHO SIGNÁLU
- ZÁVRTNÉ MAGNETICKÉ KONTAKTY ELEKTRICKÉ ZABEZPEČOVACÍ SIGNALIZACE

PŘED ZAPOČETÍM VÝROBY A OSAZENÍ ZÁRUBNÍ ČI DVEŘÍ MUSÍ BÝT V DOSTATEČNÉM PŘEDSTIHU PROVEDENA KOORDINACE ODBORNÉ PROVÁDČÍ FIRMY DODÁVAJÍCÍ DVEŘE A ODBORNÉHO ZHOTOVITELE SLABOPROUDÝCH ROZVODŮ.

CÍLEM TÉTO KOORDINACE BUDE PŘÍPRAVA TAKOVÁ VE DVEŘÍCH ČI ZÁRUBNÍCH, ABY BYLO MOŽNÉ OSADIT VÝŠE ZMÍNĚNÁ SLABOPROUDÁ ZAŘÍZENÍ BEZ ZÁSAHŮ A PORUŠENÍ ZÁRUČNÍCH PODMÍNEK DVEŘÍ ČI ZÁRUBNÍ (VRTÁNÍ, ŘEZÁNÍ).

## 1. MOŽNÁ VARIANTA KOORDINACE:

ZHOTOVITEL SLABOPROUDÝCH ROZVODŮ PŘED ZAPOČETÍM VÝROBY DODÁ ZHOTOVITELI DVEŘÍ A ZÁRUBNÍ OD KAŽDÉHO DRUHU SLABOPROUDÉHO ZAŘÍZENÍ JEDEN KUS. PRO TENTO BUDE PO KONZULTACI OBOU ZHOTOVITELŮ PŘI VÝROBĚ PROVEDENA TAKOVÁ PŘÍPRAVA, ABY INSTALACE SLABOPROUDÝCH PRVKŮ I PŘÍVODNÍ KABELÁŽE NEZPŮSOBILA PORUŠENÍ ZÁRUČNÍCH PODMÍNEK VÝROBCŮ DVEŘÍ A MONTÁŽ BYLA PROVEDITELNÁ A SNADNÁ.

PO ZHOTOVENÍ DVEŘÍ PŘEDÁ ODBORNÁ FIRMA VÝROBY DVEŘÍ NEPORUŠENÝ ZAPŮJČENÝ PRVEK (OD KAŽDÉHO DRUHU) SLABOPROUDÝCH ROZVODŮ.

## 2. MOŽNÁ VARIANTA KOORDINACE:

ZHOTOVITEL SLABOPROUDÝCH ROZVODŮ PŘED ZAPOČETÍM VÝROBY DODÁ ZHOTOVITELI DVEŘÍ A ZÁRUBNÍ VEŠKERÁ ZAŘÍZENÍ, KTERÁ BUDOU DO TĚCHTO OSAZENA. ZAŘÍZENÍ BUDE PO KONZULTACI OBOU ZHOTOVITELŮ OSAZENO JIŽ PŘI VÝROBĚ S VYÚSTĚNÍM KABELÁŽE PRO BEZPROBLÉMOVÉ ZAPOJENÍ DO ROZVODU. ZHOTOVITEL SLABOPROUDÝCH ROZVODŮ NA STAVENÍŠTI PROVEDE ZAPOJENÍ JIŽ OSAZENÝCH ZAŘÍZENÍ V ZÁRUBNÍCH ČI DVEŘÍCH.

PROJEKTANT NEMŮŽE NĚST ODPOVĚDNOST ZA NESROVNALOSTI ZPŮSOBENÉ ŠPATNOU KOORDINACÍ MEZI VÝROBCI DVEŘÍ A ZHOTOVITELEM SLABOPROUDÝCH ROZVODŮ.

VZHLEDKEM KE SKUTEČNOSTEM, ŽE NA STAVENÍŠTI MOHOU NASTAT TAKOVÉ OKOLNOSTI, KDY BUDE DODÁN MÍRNĚ ODLIŠNÝ VÝROBEK MECHANICKÝCH ČÁSTÍ DVEŘÍ JE NEZBYTNĚ NUTNÁ KOORDINACE SLABOPROUDÝCH PRVKŮ OSAZENÝCH DO ZÁRUBNÍ DVEŘÍ ČI OKEN PŘÍMO MEZI ZHOTOVITELI OKEN A DVEŘÍ A ZHOTOVITELEM SLABOPROUDÝCH ROZVODŮ. TATO PŘÍMÁ KOORDINACE ZHOTOVITELŮ MUSÍ BÝT PROVEDENA JEŠTĚ PŘED OBJEDNÁNÍM MATERIÁLU ČI PŘÍPRAVNÝMI PRACEMI NA ZHOTOVENÍ DÍLA. CÍLEM TÉTO KOORDINACE MUSÍ BÝT PLNĚ KOMPATIBILNÍ PRVKY (MECHANICKÝMI FUNKCEMI, ROZMĚREM ATP.) SLABOPROUDÝCH ROZVODŮ S MECHANICKÝMI DÍLY OKEN ČI DVEŘÍ. PROJEKTANT NEMŮŽE NĚST ODPOVĚDNOST ZA CHYBNĚ OBJEDNANÉ SLABOPROUDÉ PRVKY POUZE NA ZÁKLADĚ VÝKAZU VÝMĚR BEZ PŘÍMÉ KOORDINACE S VÝROBCI DVEŘÍ ČI OKEN PŘI REALIZACI DÍLA.

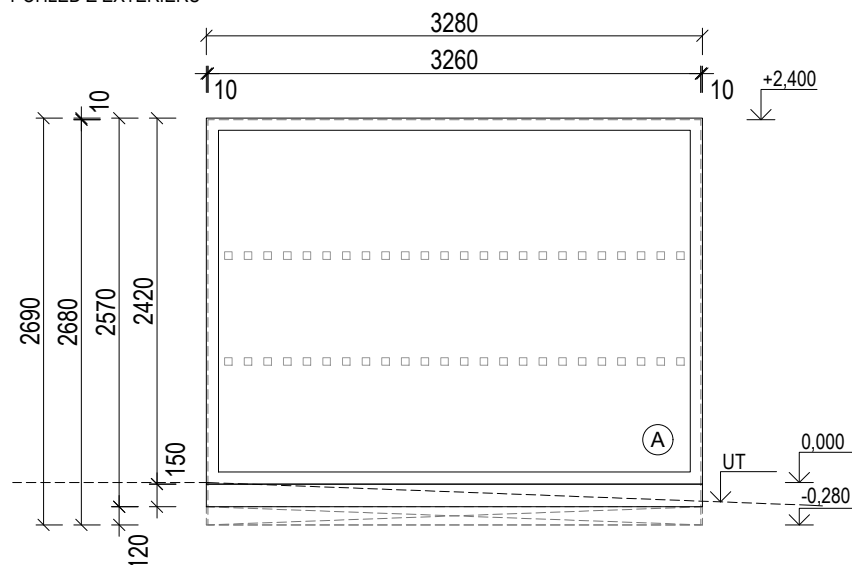
## POZN. :

TENTO VÝPIS NELZE POVAŽOVAT ZA DÍLENSKOU DOKUMENTACI. DÍLENSKOU DOKUMENTACI NA ZÁKLADĚ SPECIFIKACÍ A DETAILŮ ZPRACUJE DODAVATEL A PŘEDLOŽÍ KE SCHVÁLENÍ AUTORSKÝM DOZOREM. VŠECHNY ROZMĚRY JE NUTNO ZAMĚŘIT NA STAVBĚ. VEŠKERÉ POVRCHOVÉ ÚPRAVY BUDOU ODSOUHLASENY AUTORSKÝM DOZOREM NA ZÁKLADĚ REÁLNÝCH VZORKŮ PŘEDLOŽENÝCH DODAVATELEM.

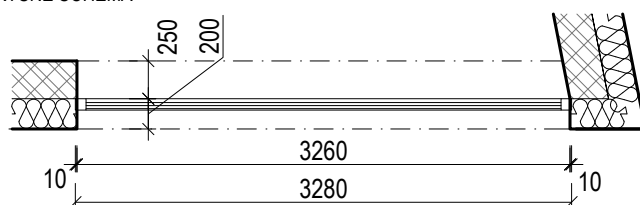
POL. SCHÉMA, POPIS

O  
01

POHLED Z EXTERIÉRU



PŮDORYSNÉ SCHÉMA



OKNO JEDNODUCHÉ, Z HLINÍKOVÝCH PROFILŮ

- STAV. OTVOR - 3260 x 2680 MM - DIMENZE PŘIPOJOVACÍ SPÁRY PO OBVODU VIZ SCHEMA

- POŽADAVEK NA POŽÁRNÍ ODOLNOST: EI 45 DP1

- ROZMĚRY CELÉHO VÝROBKU CCA - 3280 x 2570 MM

- OKNO JEDNODUCHÉ Z HLINÍKOVÝCH PROFILŮ S PŘERUŠENÝM TEPELNÝM MOSTEM

- TYP OTVÍREK: - A - PEVNĚ ZASKLENÉ

- V OSTĚNÍ I NADPRAŽÍ PŘEDSAZENÁ MONTÁŽ DO ZATEPLENÍ FASÁDY

- SPODNÍ KOTVENÍ PŘES PLASTOVÝ PODKLADNÍ PROFIL + SPODNÍ ROZŠÍŘOVACÍ PROFIL V. 150 MM, BARVA DTTO OKNO + TEPELNĚ IZOLAČNÍ PROFIL NA BÁZI POLYURETANU Z TVRDÉ PĚNY V. 120 MM

- P.Ú. RÁMU - PRÁŠKOVÉ LAKOVÁNÍ - BARVA BÍLÁ - BUDE VYBRÁN A.D. NA ZÁKLADĚ VZORKOVÁNÍ

- UTĚSNĚNÍ MONTÁŽNÍ SPÁRY - EXTERIÉR - VODOTĚSNÁ DIFÚZNĚ OTEVŘENÁ PÁSKA, INTERIÉR - PAROTĚSNÁ PÁSKA

- ZASKLENÍ: IZOLAČNÍ TROJSKLO, NA VENKOVNÍ POZICI BEZPEČNOSTNÍ CONNEX, S BEZPEČNOSTNÍ FÓLIÍ NA 2. POZICI

- SKLO ČIRÉ, VE VÝŠCE 800 AŽ 1500 MM NAD PODLAHOU BUDE KONTRASTNĚ OZNAČENO PRUHEM ZE ZNAČEK O PRŮMĚRU NEJMÉNĚ 50 MM VZDÁLENÝMI OD SEBE NEJVÍCE 150 MM, JASNĚ VIDITELNÝMI OPROTI POZADÍ - DLE POŽADAVKŮ VYHLÁŠKY 398/2009 SB.

- BUDE VYBRÁNO A.D. NA ZÁKLADĚ REÁLNÝCH VZORKŮ PŘEDLOŽENÝCH DODAVATELEM

- PLASTOVÝ DISTANČNÍ RÁMEČEK, BARVA ČERNÁ

- KOMPLETNÍ SOUČINITEL PROSTUPU TEPLA  $U_w = 0,9 \text{ W/m}^2\text{K}$ - TŘÍDA ZVUKOVÉ IZOLACE  $R_w = 35 \text{ dB}$ 

- ODVOD KONDENZÁTU SKRYTÝ (NEBUDE VIDĚT Z POHLEDOVÉ STRANY)

- SOUČÁSTI DODÁVKY OKNA BUDOU VNITŘNÍ, DVOUDÍLNÉ, HORIZONTÁLNÍ ŽALUZIE - BARVA BÍLÁ, ROZMĚRY BUDOU UPŘESNĚNY VE VD DODAVATELE OKEN

KS							
1.NP	2.NP	3.NP	4.NP	5.NP	6.NP	7.NP	Σ
1	-	-	-	-	-	-	1

POZN. :

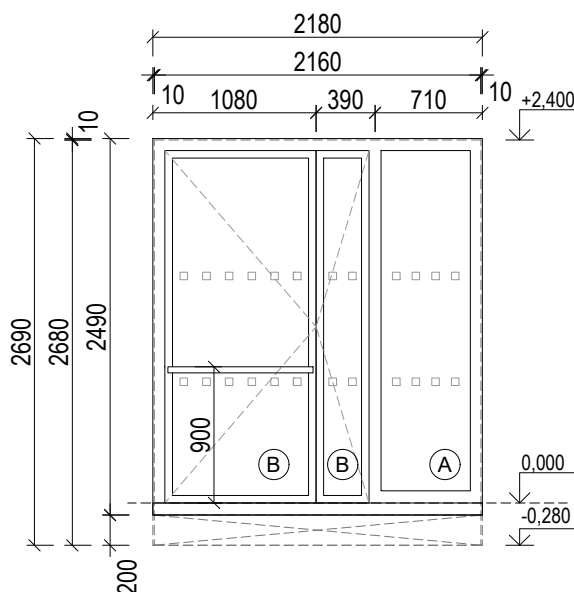
TENTO VÝPIS NELZE POVAŽOVAT ZA DÍLENSKOU DOKUMENTACI. DÍLENSKOU DOKUMENTACI NA ZÁKLADĚ SPECIFIKACÍ A DETAILŮ ZPRACUJE DODAVATEL A PŘEDLOŽÍ KE SCHVÁLENÍ AUTORSKÝM DOZOREM. VŠECHNY ROZMĚRY JE NUTNO ZAMĚŘIT NA STAVBĚ. VEŠKERÉ POVRCHOVÉ ÚPRAVY BUDOU ODSOUHLASENY AUTORSKÝM DOZOREM NA ZÁKLADĚ REÁLNÝCH VZORKŮ PŘEDLOŽENÝCH DODAVATELEM.

TENTO VÝPIS NELZE POVAŽOVAT ZA DÍLENSKOU DOKUMENTACI. DÍLENSKOU DOKUMENTACI NA ZÁKLADĚ SPECIFIKACÍ A DETAILŮ ZPRACUJE DODAVATEL A PŘEDLOŽÍ KE SCHVÁLENÍ AUTORSKÝM DOZOREM. VŠECHNY ROZMĚRY JE NUTNO ZAMĚŘIT NA STAVBĚ. VEŠKERÉ POVRCHOVÉ ÚPRAVY BUDOU ODSOUHLASENY AUTORSKÝM DOZOREM NA ZÁKLADĚ REÁLNÝCH VZORKŮ PŘEDLOŽENÝCH DODAVATELEM.

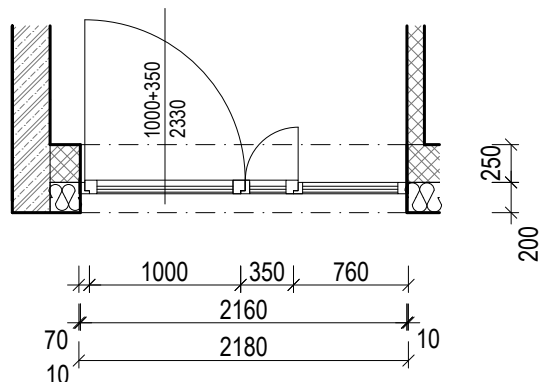
POL. SCHÉMA, POPIS

O  
03

POHLED Z EXTERIÉRU



PŮDORYSNÉ SCHÉMA



VSTUPNÍ DVEŘE DVOUKŘÍDLÉ PROSKLENÉ S FIXNÍ PROSKLENOU ČÁSTÍ, Z HLINÍKOVÝCH PROFILŮ

- STAV. OTVOR - 2160 x 2680 MM - DIMENZE PŘIPOJOVACÍ SPÁRY PO OBVODU VIZ SCHEMA

- ROZMĚRY CELÉHO VÝROBKU CCA - 2180 x 2490 MM

- OKNO A DVEŘE VSTUPNÍ Z HLINÍKOVÝCH PROFILŮ S PŘERUŠENÝM TEPELNÝM MOSTEM

- TYP OTVÍREK:  
- A - PEVNĚ ZASKLENÉ  
- B - OTVÍRAVÉ

- V OŠTĚNÍ I NADPRAŽÍ PŘEDSAZENÁ MONTÁŽ DO ZATEPLENÍ FASÁDY

- SPODNÍ KOTVENÍ PŘES PLASTOVÝ PODKLADNÍ PROFIL + TEPELNĚ IZOLAČNÍ PROFIL NA BÁZI POLYURETANU Z TVRDÉ PĚNY V. 200 MM

- ZAPUŠTĚNÍ PRO VARIANTU S BEZBARIÉR. PRAHEM

- AKTIVNÍ KŘÍDLO OTVÍRAVÉ DO INTERIÉRU, OTVÍRÁNÍ PRAVÉ, SVĚTLÝ PRŮCHOD CCA 1000 MM

- PASIVNÍ KŘÍDLO OTVÍRÁNÍ DO INTERIÉRU, OTVÍRÁNÍ LEVÉ, SVĚTLÝ PRŮCHOD CCA 350 MM

- UTĚSNĚNÍ MONTÁŽNÍ SPÁRY - EXTERIÉR - VODOTĚSNÁ DIFÚZNĚ OTEVŘENÁ PÁSKA, INTERIÉR - PAROTĚSNÁ PÁSKA

- PANTY PŘÍZNANÉ VÁLCOVÉ - POČET DLE DODAV. DOKUMENTACE

- P.Ú. RÁMU - PRÁŠKOVÉ LAKOVÁNÍ - BARVA BÍLÁ - BUDE VYBRÁN A.D. NA ZÁKLADĚ VZORKOVÁNÍ

- KOVÁNÍ: KLIKA - KOULE, Z VNĚJŠÍ STRANY VODOROVNĚ MADLO Ø 40 MM VE VÝŠCE MAX. 900 MM NAD PODLAHOU - VŠE NEREZ MAT. - MATERIÁL A P.Ú. BUDE UPŘESNĚN INVESTOREM A A.D.

- DLE POŽADAVKU PBŘ MUSÍ MÍT DVEŘNÍ KŘÍDLO NA STRANĚ VE SMĚRU ÚNIKU PANIKOVOU KLIKU DLE EN 179

- POLOHA KLIKY: CCA 1050 MM NAD ČISTOU PODLAHOU

- ZÁMEK ZADLABACÍ S PANIKOVOU FUNKCÍ - CYLYNDR. VLOŽKA SE ZVÝŠENOU BEZPEČNOSTÍ (55 KS KLÍČŮ) - NIKL (STŘÍBRNÁ)

- ZASKLENÍ: IZOLAČNÍ TROJSKLO, NA VENKOVNÍ POZICI BEZPEČNOSTNÍ CONNEX, S BEZPEČNOSTNÍ FÓLIÍ NA 2. POZICI

- SKLO ČIRÉ, VE VÝŠCE 800 AŽ 1500 MM NAD PODLAHOU BUDE KONTRASTNĚ OZNAČENO PRUHEM ZE ZNAČEK O PRŮMĚRU NEJMÉNĚ 50 MM VZDÁLENÝMI OD SEBE NEJVÍCE 150 MM, JASNĚ VIDITELNÝMI OPROTI POZADÍ - DLE POŽADAVKŮ VYHLÁŠKY 398/2009 SB.

- BUDE VYBRÁNO A.D. NA ZÁKLADĚ REÁLNÝCH VZORKŮ PŘEDLOŽENÝCH DODAVATELEM

- PLASTOVÝ DISTANČNÍ RÁMEČEK, BARVA ČERNÁ

- KOMPLETNÍ SOUČINITEL PROSTUPU TEPLA  $U_w = 0,9 \text{ W/m}^2\text{K}$ - TŘÍDA ZVUKOVÉ IZOLACE  $R_w = 35 \text{ dB}$ 

- TĚSNĚNÍ: BARVA DTTO RÁM DVEŘÍ

- ODVOD KONDENZÁTU SKRYTÝ (NEBUDE VIDĚT Z POHLEDOVÉ STRANY)

- V KŘÍDLE A RÁMU MAGNETICKÉ KONTAKTY PRO NAPOJENÍ NA EZS - NUTNÁ KOORDINACE S DOD. EZS!

- PŘESNÉ POŽADAVKY NA ZABEZPEČENÍ BUDE ODSOUHLASENO S INVESTOREM A A.D. PŘED ZADÁNÍM DO VÝROBY !!!

KS

1.NP	2.NP	3.NP	4.NP	5.NP	6.NP	7.NP	Σ
1	-	-	-	-	-	-	1

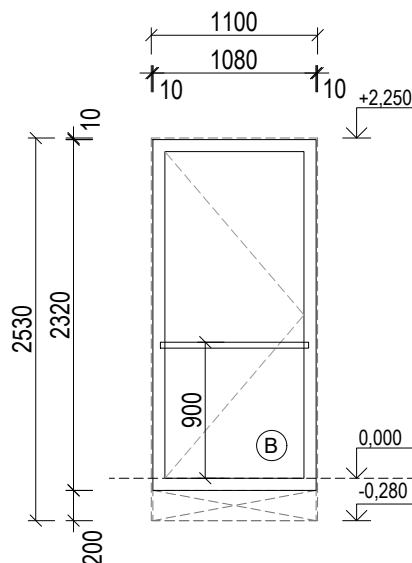
POZN. :

TENTO VÝPIS NELZE POVAŽOVAT ZA DÍLENSKOU DOKUMENTACI. DÍLENSKOU DOKUMENTACI NA ZÁKLADĚ SPECIFIKACÍ A DETAILŮ ZPRACUJE DODAVATEL A PŘEDLOŽÍ KE SCHVÁLENÍ AUTORSKÝM DOZOREM. VŠECHNY ROZMĚRY JE NUTNO ZAMĚŘIT NA STAVBĚ. VEŠKERÉ POVRCHOVÉ ÚPRAVY BUDOU ODSOUHLASENY AUTORSKÝM DOZOREM NA ZÁKLADĚ REÁLNÝCH VZORKŮ PŘEDLOŽENÝCH DODAVATELEM.

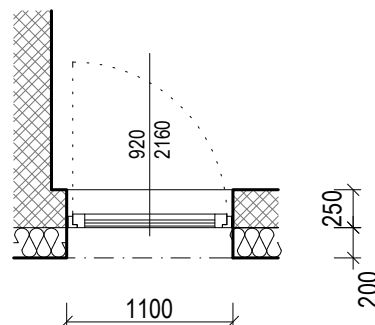
POL. SCHÉMA, POPIS

O  
04

POHLED Z EXTERIÉRU



PŮDORYSNÉ SCHÉMA



R02

VSTUPNÍ DVEŘE JEDNOKŘÍDLÉ PLNÉ, Z HLINÍKOVÝCH PROFILŮ

- STAV. OTVOR - 1100 x 2530 MM - DIMENZE PŘIPOJOVACÍ SPÁRY PO OBVODU VIZ SCHEMA

- POŽADAVEK NA POŽÁRNÍ ODOLNOST: EI 30 DP3 - SC3

- ROZMĚRY CELÉHO VÝROBKU CCA - 1080 x 2320 MM

DVEŘE VSTUPNÍ Z HLINÍKOVÝCH PROFILŮ S PŘERUŠENÝM TEPELNÝM MOSTEM

- TYP OTVÍREK: - B - OTVÍRAVÉ
- OKENNÍ PROFILY S OSTRÝMI HRANAMI VČETNĚ ZASKLÍVACÍCH LIŠT
- SPODNÍ KOTVENÍ PŘES PLASTOVÝ PODKLADNÍ PROFIL + TEPELNĚ IZOLAČNÍ PROFIL NA BÁZI POLYURETANU Z TVRDÉ PĚNY V. 200 MM
- ZAPUŠTĚNÍ PRO VARIANTU S BEZBARIÉR. PRAHEM
- OTVÍRAVÉ DO INTERIÉRU, OTVÍRÁNÍ PRAVÉ, SVĚTLÝ PRŮCHOD CCA 920 MM
- PANTY PŘÍZNANÉ - POČET DLE DODAV. DOKUMENTACE
- BARVA BÍLÁ - BUDE VYBRÁNO A.D. NA ZÁKLADĚ VZORKOVÁNÍ, ZE STRANY INTERIÉRU BARVA BÍLÁ
- VÝPLŇ PUR DESKA HLADKÁ, SYSTÉM
- KOVÁNÍ: KLIKA - KOULE, Z VNĚJŠÍ STRANY VODOROVNÉ MADLO Ø 40 MM VE VÝŠCE MAX. 900 MM NAD PODLAHOU - VŠE NEREZ MAT. - MATERIÁL A P.Ú. BUDE UPŘESNĚN INVESTOREM A A.D.
- DLE POŽADAVKU PBŘ MUSÍ MÍT DVEŘNÍ KŘÍDLO NA STRANĚ VE SMĚRU ÚNIKU PANIKOVOU KLIKU DLE EN 179
- UTĚSNĚNÍ MONTÁŽNÍ SPÁRY - EXTERIÉR - VODOTĚSNÁ DIFÚZNĚ OTEVŘENÁ PÁSKA, INTERIÉR - PAROTĚSNÁ PÁSKA
- POLOHA KLIKY: CCA 1050 MM NAD ČISTOU PODLAHOU
- ZÁMEK ZADLABACÍ S PANIKOVOU FUNKCÍ - CYLYNDR. VLOŽKA SE ZVÝŠENOU BEZPEČNOSTÍ (50 KS KLÍČŮ) - NIKL (STŘÍBRNÁ)
- CELOOBBVODOVÉ TĚSNĚNÍ A PADACÍ PRAHOVÁ LIŠTA V KŘÍDLE V SOULADU A POŽADAVKEM PBŘ, SAMOZAVÍRAČ S P.O. DLE POŽADAVKU PBŘ - PŘISAZENÝ, STŘÍBRNÝ
- BUDE VYBRÁNO A.D. NA ZÁKLADĚ REÁLNÝCH VZORKŮ PŘEDLOŽENÝCH DODAVATELEM
- KOMPLETNÍ SOUČINITEL PROSTUPU TEPLA  $U_w = 0,9 \text{ W/m}^2\text{K}$
- TŘÍDA ZVUKOVÉ IZOLACE  $R_w = 35 \text{ dB}$
- TĚSNĚNÍ: BARVA OTTO RÁM DVEŘÍ
- ODVOD KONDENZÁTU SKRYTÝ (NEBUDE VIDĚT Z POHLEDOVÉ STRANY)
- V KŘÍDLE A RÁMU MAGNETICKÉ KONTAKTY PRO NAPOJENÍ NA EZS - NUTNÁ KOORDINACE S DOD. EZS!
- PŘESNÉ POŽADAVKY NA ZABEZPEČENÍ BUDE ODSOUHLASENO S INVESTOREM A A.D. PŘED ZADÁNÍM DO VÝROBY !!!

KS							
1.NP	2.NP	3.NP	4.NP	5.NP	6.NP	7.NP	Σ
1	-	-	-	-	-	-	1

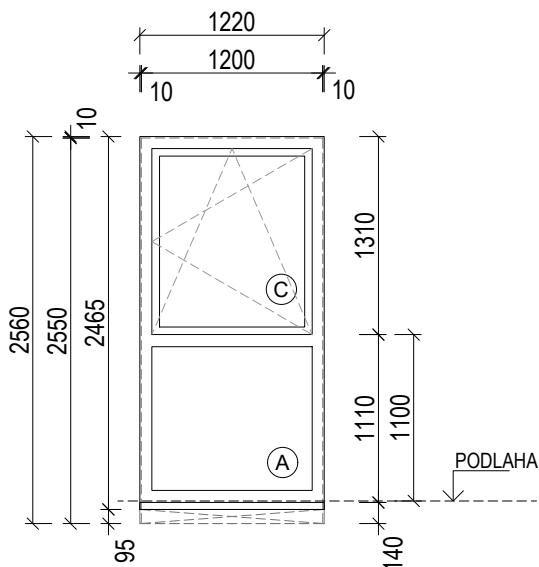
POZN. :

TENTO VÝPIS NELZE POVAŽOVAT ZA DÍLENSKOU DOKUMENTACI. DÍLENSKOU DOKUMENTACI NA ZÁKLADĚ SPECIFIKACÍ A DETAILŮ ZPRACUJE DODAVATEL A PŘEDLOŽÍ KE SCHVÁLENÍ AUTORSKÝM DOZOREM. VŠECHNY ROZMĚRY JE NUTNO ZAMĚŘIT NA STAVBĚ. VEŠKERÉ POVRCHOVÉ ÚPRAVY BUDOU ODSOUHLASENY AUTORSKÝM DOZOREM NA ZÁKLADĚ REÁLNÝCH VZORKŮ PŘEDLOŽENÝCH DODAVATELEM.

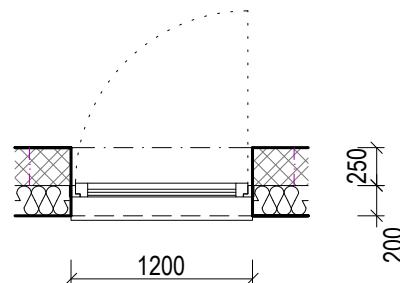
POL. SCHÉMA, POPIS

O  
05

POHLED Z EXTERIÉRU



PŮDORYSNÉ SCHÉMA



OKNO JEDNODUCHÉ DVOJDÍLNÉ, Z PLASTOVÝCH PROFILŮ

- STAV. OTVOR - 1200 x 2550 MM - DIMENZE PŘIPOJOVACÍ SPÁRY PO OBVODU VIZ SCHEMA

- ROZMĚRY CELÉHO VÝROBKU CCA - 1220 x 2465 MM

OKNO Z PLASTOVÝCH PROFILŮ S PŘERUŠENÝM TEPELNÝM MOSTEM

- TYP OTVÍREK:
  - A - PEVNĚ ZASKLENÉ
  - C - OTVÍRAVÉ A OTVÍRAVÉ SKLOPNÉ - DO INTERIÉRU
- V OSTĚNÍ I NADPRAŽÍ PŘEDSAZENÁ MONTÁŽ DO ZATEPLENÍ FASÁDY
- OKENNÍ PROFILY S OSTRÝMI HRANAMI VČETNĚ ZASKLÍVACÍCH LIŠT
- SPODNÍ KOTVENÍ PŘES PLASTOVÝ PODKLADNÍ PROFIL + TEPELNÉ IZOLAČNÍ PROFIL NA BÁZI POLYURETANU Z TVRDÉ PĚNY V. 95 MM NA L PROFILY 80x80x10 MM, VIZ VÝPIS ZÁMEČNICKÝCH VÝROBKŮ - POL. Z/12
- KŘÍDLO OTVÍRAVÉ DO INTERIÉRU - ČLENĚNÍ RÁMU VIZ SCHEMA - POUTEC UMÍSTIT 1100 MM NAD ČISTOU PODLAHU!
- PANTY PŘÍZNANÉ - POČET DLE DODAV. DOKUMENTACE
- BARVA BÍLÁ - BUDE VYBRÁNO A.D. NA ZÁKLADĚ VZORKOVÁNÍ, ZE STRANY INTERIÉRU BARVA BÍLÁ
- UTĚSNĚNÍ MONTÁŽNÍ SPÁRY - EXTERIÉR - VODOTĚSNÁ DIFÚZNĚ OTEVŘENÁ PÁSKA, INTERIÉR - PAROTĚSNÁ PÁSKA
- KOVÁNÍ: KLIKA OKENNÍ - SYSTÉMOVÁ NEREZ - MATERIÁL A P.Ú. BUDE UPŘESNĚN INVESTOREM A A.D.
- POLOHA KLIKY: CCA 1700 MM NAD ČISTOU PODLAHOU
- ZASKLENÍ: IZOLAČNÍ TROJSKLO, S BEZPEČNOSTNÍ FÓLIÍ NA 2. POZICI, S PROTISLUNEČNÍ OCHRANOU
- BUDE VYBRÁNO A.D. NA ZÁKLADĚ REÁLNÝCH VZORKŮ PŘEDLOŽENÝCH DODAVATELEM
- PLASTOVÝ DISTANČNÍ RÁMEČEK, BARVA ČERNÁ
- ZASKLÍVACÍ LIŠTY S OSTROU HRANOU
- KOMPLETNÍ SOUČINITEL PROSTUPU TEPLA  $U_w = 0,9 \text{ W/m}^2\text{K}$
- TŘÍDA ZVUKOVÉ IZOLACE  $R_w = 35 \text{ dB}$
- TĚSNĚNÍ: BARVA DTTO RÁM OKNA
- ODVOD KONDENZÁTU SKRYTÝ (NEBUDE VIDĚT Z POHLEDOVÉ STRANY)

- SOUČÁSTÍ DODÁVKY OKNA BUDOU 2x VNITŘNÍ HORIZONTÁLNÍ ŽALUZIE - ZVLÁŠT NA ČÁST OTVÍRAVOU A FIXNÍ, BARVA BÍLÁ, ROZMĚRY BUDOU UPŘESNĚNY VE VD DODAVATELE OKEN

	KS							
	1.NP	2.NP	3.NP	4.NP	5.NP	6.NP	7.NP	Σ
PRAVÉ	-	-	1	-	1	-	2	4
LEVÉ	-	-	-	1	-	2	-	3

POZN. :

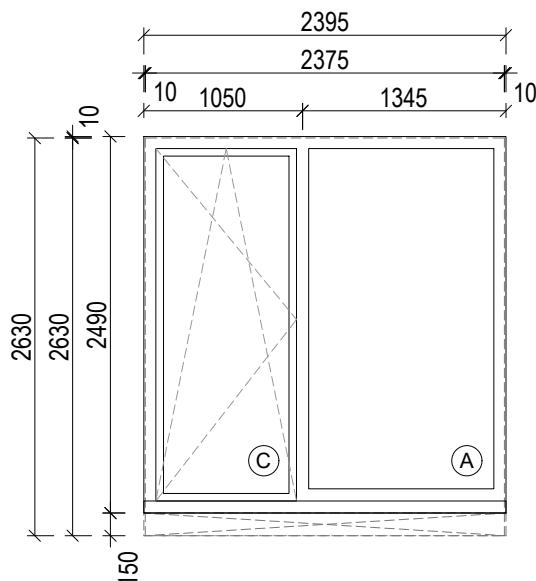
TENTO VÝPIS NELZE POVAŽOVAT ZA DÍLENSKOU DOKUMENTACI. DÍLENSKOU DOKUMENTACI NA ZÁKLADĚ SPECIFIKACÍ A DETAILŮ ZPRACUJE DODAVATEL A PŘEDLOŽÍ KE SCHVÁLENÍ AUTORSKÝM DOZOREM. VŠECHNY ROZMĚRY JE NUTNO ZAMĚŘIT NA STAVBĚ. VEŠKERÉ POVRCHOVÉ ÚPRAVY BUDOU ODSOUHLASENY AUTORSKÝM DOZOREM NA ZÁKLADĚ REÁLNÝCH VZORKŮ PŘEDLOŽENÝCH DODAVATELEM.



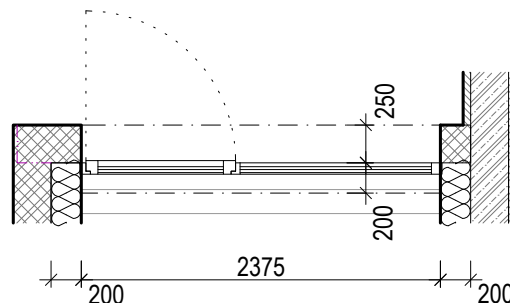
POL. SCHÉMA, POPIS

O  
06

POHLED Z EXTERIÉRU



PŮDORYSNÉ SCHÉMA



OKNO JEDNODUCHÉ DVOJDÍLNÉ S BALKONOVÝMI DVEŘMI, Z PLASTOVÝCH PROFILŮ

- STAV. OTVOR - 2375 x 2630 MM - DIMENZE PŘIPOJOVACÍ SPÁRY PO OBVODU VIZ SCHEMA
- ROZMĚRY CELÉHO VÝROBKU CCA - 2395 x 2490 MM
- TYP OTVÍREK:
  - A - PEVNÉ ZASKLENÉ
  - C - OTVÍRAVÉ A OTVÍRAVÉ SKLOPNÉ - DO INTERIÉRU, PRAVÉ

BALKONOVÉ DVEŘE Z PLASTOVÝCH PROFILŮ S PŘERUŠENÝM TEPELNÝM MOSTEM

- ROZMĚRY VÝROBKU CCA - 1050 x 2490 MM
- OKENNÍ PROFILY S OSTRÝMI HRANAMI VČETNĚ ZASKLÍVACÍCH LIŠT
- V OŠTĚNÍ I NADPRAŽÍ PŘEDSAZENÁ MONTÁŽ DO ZATEPLENÍ FASÁDY
- SPODNÍ KOTVENÍ PŘES PLASTOVÝ PODKLADNÍ PROFIL + TEPELNĚ IZOLAČNÍ PROFIL NA BÁZI POLYURETANU Z TVRDÉ PĚNY V. 150 MM
- ZAPUŠTĚNÍ PRO VARIANTU S BEZBARIÉR. PRAHEM
- OTVÍRAVÉ DO INTERIÉRU, OTVÍRÁNÍ PRAVÉ, SVĚTLÝ PRŮCHOD CCA 930 MM
- UTĚSNĚNÍ MONTÁŽNÍ SPÁRY - EXTERIÉR - VODOTĚSNÁ DIFÚZNĚ OTEVŘENÁ PÁSKA, INTERIÉR - PAROTĚSNÁ PÁSKA
- PANTY PŘÍZNANÉ - POČET DLE DODAV. DOKUMENTACE
- BARVA BÍLÁ - BUDE VYBRÁNO A.D. NA ZÁKLADĚ VZORKOVÁNÍ, ZE STRANY INTERIÉRU BARVA BÍLÁ
- KOVÁNÍ: KLIKA OKENNÍ - SYSTÉMOVÁ NEREZ - MATERIÁL A P.Ú. BUDE UPŘESNĚN INVESTOREM A A.D.
- POLOHA KLIKY: CCA 1050 MM NAD ČISTOU PODLAHOU
- ZASKLENÍ: IZOLAČNÍ TROJSKLO, S BEZPEČNOSTNÍ FÓLIÍ NA 2. POZICI, S PROTISLUNEČNÍ OCHRANOU
- BUDE VYBRÁNO A.D. NA ZÁKLADĚ REÁLNÝCH VZORKŮ PŘEDLOŽENÝCH DODAVATELEM
- PLASTOVÝ DISTANČNÍ RÁMEČEK, BARVA ČERNÁ
- ZASKLÍVACÍ LIŠTY S OSTROU HRANOU
- KOMPLETNÍ SOUČINITEL PROSTUPU TEPLA  $U_w = 0,9 \text{ W/m}^2\text{K}$
- TŘÍDA ZVUKOVÉ IZOLACE  $R_w = 35 \text{ dB}$
- TĚSNĚNÍ: BARVA DTTO RÁM OKNA
- ODVOD KONDENZÁTU SKRYTÝ (NEBUDE VIDĚT Z POHLEDOVÉ STRANY)

FIXNÍ ZASKLENÍ Z PLASTOVÝCH PROFILŮ S PŘERUŠENÝM TEPELNÝM MOSTEM

- ROZMĚRY VÝROBKU CCA - 1345 x 2490 MM
- SPODNÍ KOTVENÍ PŘES PLASTOVÝ PODKLADNÍ PROFIL + TEPELNĚ IZOLAČNÍ PROFIL NA BÁZI POLYURETANU Z TVRDÉ PĚNY V. 150 MM
- ZASKLENÍ: DTTO OTVÍRKA
- ODVOD KONDENZÁTU SKRYTÝ (NEBUDE VIDĚT Z POHLEDOVÉ STRANY)

- SOUČÁSTÍ DODÁVKY OKNA BUDOU 2x VNITŘNÍ HORIZONTÁLNÍ ŽALUZIE - ZVLÁŠTĚ NA ČÁST OTVÍRAVOU A FIXNÍ, BARVA BÍLÁ, ROZMĚRY BUDOU UPŘESNĚNY VE VD DODAVATELE OKEN

KS						
1.NP	2.NP	3.NP	4.NP	5.NP	6.NP	7.NP
-	2	-	2	-	2	-
						Σ
						6

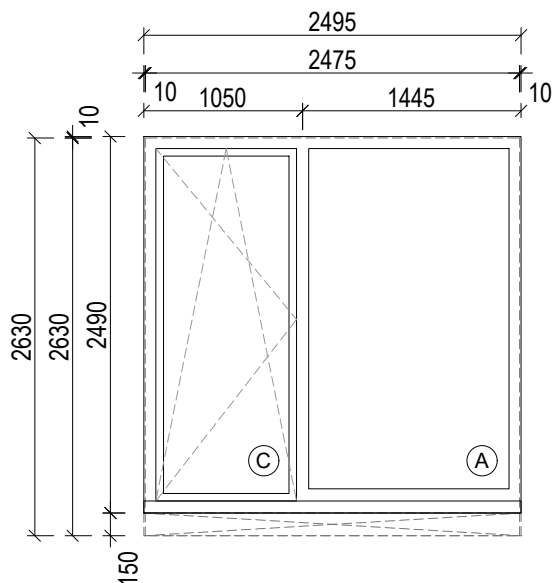
POZN. :

TENTO VÝPIS NELZE POVAŽOVAT ZA DÍLENSKOU DOKUMENTACI. DÍLENSKOU DOKUMENTACI NA ZÁKLADĚ SPECIFIKACÍ A DETAILŮ ZPRACUJE DODAVATEL A PŘEDLOŽÍ KE SCHVÁLENÍ AUTORSKÝM DOZOREM. VŠECHNY ROZMĚRY JE NUTNO ZAMĚŘIT NA STAVBĚ. VEŠKERÉ POVRCHOVÉ ÚPRAVY BUDOU ODSOUHLASENY AUTORSKÝM DOZOREM NA ZÁKLADĚ REÁLNÝCH VZORKŮ PŘEDLOŽENÝCH DODAVATELEM.

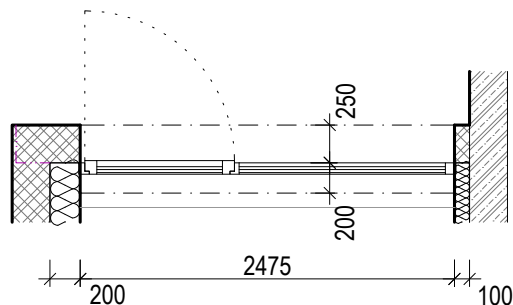
POL. SCHÉMA, POPIS

O  
07

POHLED Z EXTERIÉRU



PŮDORYSNÉ SCHÉMA



OKNO JEDNODUCHÉ DVOJDÍLNÉ S BALKONOVÝMI DVEŘMI, Z PLASTOVÝCH PROFILŮ

- STAV. OTVOR - 2475 x 2630 MM - DIMENZE PŘIPOJOVACÍ SPÁRY PO OBVODU VIZ SCHEMA
- ROZMĚRY CELÉHO VÝROBKU CCA - 2495 x 2490 MM
- TYP OTVÍREK:
  - A - PEVNÉ ZASKLENÉ
  - C - OTVÍRAVÉ A OTVÍRAVÉ SKLOPNÉ - DO INTERIÉRU, PRAVÉ

BALKONOVÉ DVEŘE Z PLASTOVÝCH PROFILŮ S PŘERUŠENÝM TEPELNÝM MOSTEM

- ROZMĚRY VÝROBKU CCA - 1050 x 2490 MM
- OKENNÍ PROFILY S OSTRÝMI HRANAMI VČETNĚ ZASKLÍVACÍCH LIŠT
- V OŠTĚNÍ I NADPRAŽÍ PŘEDSAZENÁ MONTÁŽ DO ZATEPLENÍ FASÁDY
- SPODNÍ KOTVENÍ PŘES PLASTOVÝ PODKLADNÍ PROFIL + TEPELNĚ IZOLAČNÍ PROFIL NA BÁZI POLYURETANU Z TVRDÉ PĚNY V. 150 MM
- ZAPUŠTĚNÍ PRO VARIANTU S BEZBARIÉR. PRAHEM
- OTVÍRAVÉ DO INTERIÉRU, OTVÍRÁNÍ PRAVÉ, SVĚTLÝ PRŮCHOD CCA 930 MM
- UTĚSNĚNÍ MONTÁŽNÍ SPÁRY - EXTERIÉR - VODOTĚSNÁ DIFÚZNĚ OTEVŘENÁ PÁSKA, INTERIÉR - PAROTĚSNÁ PÁSKA
- PANTY PŘÍZNANÉ - POČET DLE DODAV. DOKUMENTACE
- BARVA BÍLÁ - BUDE VYBRÁNO A.D. NA ZÁKLADĚ VZORKOVÁNÍ, ZE STRANY INTERIÉRU BARVA BÍLÁ
- KOVÁNÍ: KLIKA OKENNÍ - SYSTÉMOVÁ NEREZ - MATERIÁL A P.Ú. BUDE UPŘESNĚN INVESTOREM A A.D.
- POLOHA KLIKY: CCA 1050 MM NAD ČISTOU PODLAHOU
- ZASKLENÍ: IZOLAČNÍ TROJSKLO, S BEZPEČNOSTNÍ FÓLIÍ NA 2. POZICI, S PROTISLUNEČNÍ OCHRANOU
- BUDE VYBRÁNO A.D. NA ZÁKLADĚ REÁLNÝCH VZORKŮ PŘEDLOŽENÝCH DODAVATELEM
- PLASTOVÝ DISTANČNÍ RÁMEČEK, BARVA ČERNÁ
- ZASKLÍVACÍ LIŠTY S OSTROU HRANOU
- KOMPLETNÍ SOUČINITEL PROSTUPU TEPLA  $U_w = 0,9 \text{ W/m}^2\text{K}$
- TŘÍDA ZVUKOVÉ IZOLACE  $R_w = 35 \text{ dB}$
- TĚSNĚNÍ: BARVA DTTO RÁM OKNA
- ODVOD KONDENZÁTU SKRYTÝ (NEBUDE VIDĚT Z POHLEDOVÉ STRANY)

FIXNÍ ZASKLENÍ Z PLASTOVÝCH PROFILŮ S PŘERUŠENÝM TEPELNÝM MOSTEM

- ROZMĚRY VÝROBKU CCA - 1445 x 2490 MM
- SPODNÍ KOTVENÍ PŘES PLASTOVÝ PODKLADNÍ PROFIL + TEPELNĚ IZOLAČNÍ PROFIL NA BÁZI POLYURETANU Z TVRDÉ PĚNY V. 150 MM
- ZASKLENÍ: DTTO OTVÍRKA
- ODVOD KONDENZÁTU SKRYTÝ (NEBUDE VIDĚT Z POHLEDOVÉ STRANY)

- **SOUČÁSTÍ DODÁVKY OKNA BUDOU 2x VNITŘNÍ HORIZONTÁLNÍ ŽALUZIE - ZVLÁŠT NA ČÁST OTVÍRAVOU A FIXNÍ, BARVA BÍLÁ, ROZMĚRY BUDOU UPŘESNĚNÝ VE VD DODAVATELE OKEN**

KS

1.NP	2.NP	3.NP	4.NP	5.NP	6.NP	7.NP	Σ
-	1	-	1	-	1	-	3

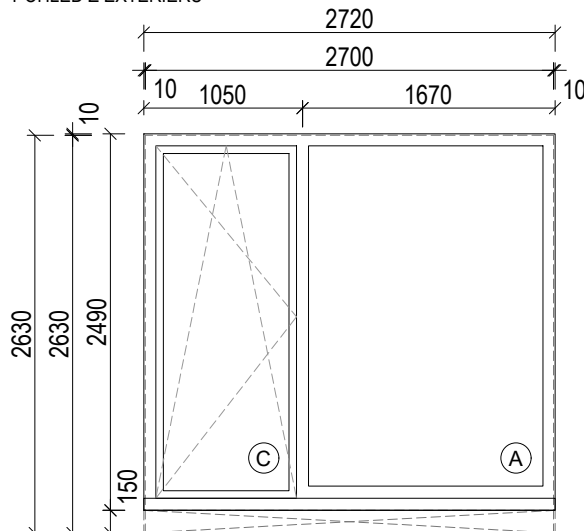
POZN. :

TENTO VÝPIS NELZE POVAŽOVAT ZA DÍLENSKOU DOKUMENTACI. DÍLENSKOU DOKUMENTACI NA ZÁKLADĚ SPECIFIKACÍ A DETAILŮ ZPRACUJE DODAVATEL A PŘEDLOŽÍ KE SCHVÁLENÍ AUTORSKÝM DOZOREM. VŠECHNY ROZMĚRY JE NUTNO ZAMĚŘIT NA STAVBĚ. VEŠKERÉ POVRCHOVÉ ÚPRAVY BUDOU ODSOUHLASENY AUTORSKÝM DOZOREM NA ZÁKLADĚ REÁLNÝCH VZORKŮ PŘEDLOŽENÝCH DODAVATELEM.

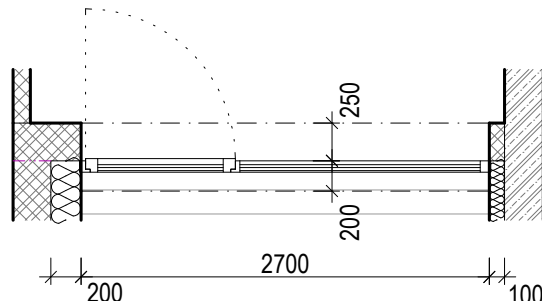
POL. SCHÉMA, POPIS

O  
08

POHLED Z EXTERIÉRU



PŮDORYSNÉ SCHÉMA



OKNO JEDNODUCHÉ DVOJDÍLNÉ S BALKONOVÝMI DVEŘMI, Z PLASTOVÝCH PROFILŮ

- STAV. OTVOR - 2700 x 2630 MM - DIMENZE PŘIPOJOVACÍ SPÁRY PO OBVODU VIZ SCHEMA
- ROZMĚRY CELÉHO VÝROBKU CCA - 2720 x 2490 MM
- TYP OTVÍREK:
  - A - PEVNĚ ZASKLENÉ
  - C - OTVÍRAVÉ A OTVÍRAVÉ SKLOPNÉ - DO INTERIÉRU, PRAVÉ

BALKONOVÉ DVEŘE Z PLASTOVÝCH PROFILŮ S PŘERUŠENÝM TEPELNÝM MOSTEM

- ROZMĚRY VÝROBKU CCA - 1050 x 2490 MM
- OKENNÍ PROFILY S OSTRÝMI HRANAMI VČETNĚ ZASKLÍVACÍCH LIŠT
- V OSTĚNÍ I NADPRAŽÍ PŘEDSAZENÁ MONTÁŽ DO ZATEPLENÍ FASÁDY
- SPODNÍ KOTVENÍ PŘES PLASTOVÝ PODKLADNÍ PROFIL + TEPELNĚ IZOLAČNÍ PROFIL NA BÁZI POLYURETANU Z TVRDÉ PĚNY V. 150 MM
- ZAPUŠTĚNÍ PRO VARIANTU S BEZBARIÉR. PRAHEM
- OTVÍRAVÉ DO INTERIÉRU, OTVÍRÁNÍ PRAVÉ, SVĚTLÝ PRŮCHOD CCA 930 MM
- UTĚSNĚNÍ MONTÁŽNÍ SPÁRY - EXTERIÉR - VODOTĚSNÁ DIFÚZNĚ OTEVŘENÁ PÁSKA, INTERIÉR - PAROTĚSNÁ PÁSKA
- PANTY PŘÍZNANÉ - POČET DLE DODAV. DOKUMENTACE
- BARVA BÍLÁ - BUDE VYBRÁNO A.D. NA ZÁKLADĚ VZORKOVÁNÍ, ZE STRANY INTERIÉRU BARVA BÍLÁ
- KOVÁNÍ: KLIKA OKENNÍ - SYSTÉMOVÁ NEREZ - MATERIÁL A P.Ú. BUDE UPŘESNĚN INVESTOREM A A.D.
- POLOHA KLIK: CCA 1050 MM NAD ČISTOU PODLAHOU
- ZASKLENÍ: IZOLAČNÍ TROJSKLO, NA VNITŘNÍ POZICI BEZPEČNOSTNÍ CONNEX, S BEZPEČNOSTNÍ FÓLIÍ NA 2. POZICI
- BUDE VYBRÁNO A.D. NA ZÁKLADĚ REÁLNÝCH VZORKŮ PŘEDLOŽENÝCH DODAVATELEM
- PLASTOVÝ DISTANČNÍ RÁMEČEK, BARVA ČERNÁ
- ZASKLÍVACÍ LIŠTY S OSTROU HRANOU
- KOMPLETNÍ SOUČINITEL PROSTUPU TEPLA  $U_w = 0,9 \text{ W/m}^2\text{K}$
- TRÍDA ZVUKOVÉ IZOLACE  $R_w = 35 \text{ dB}$
- TĚSNĚNÍ: BARVA DTTO RÁM OKNA
- ODVOD KONDENZÁTU SKRYTÝ (NEBUDE VIDĚT Z POHLEDOVÉ STRANY)

FIXNÍ ZASKLENÍ Z PLASTOVÝCH PROFILŮ S PŘERUŠENÝM TEPELNÝM MOSTEM

- ROZMĚRY VÝROBKU CCA - 1670 x 2490 MM
- SPODNÍ KOTVENÍ PŘES PLASTOVÝ PODKLADNÍ PROFIL + TEPELNĚ IZOLAČNÍ PROFIL NA BÁZI POLYURETANU Z TVRDÉ PĚNY V. 150 MM
- ZASKLENÍ: DTTO OTVÍRKA
- ODVOD KONDENZÁTU SKRYTÝ (NEBUDE VIDĚT Z POHLEDOVÉ STRANY)

**- SOUČÁSTI DODÁVKY OKNA BUDOU 2x VNITŘNÍ HORIZONTÁLNÍ ŽALUZIE - ZVLÁŠTĚ NA ČÁST OTVÍRAVOU A FIXNÍ, BARVA BÍLÁ, ROZMĚRY BUDOU UPŘESNĚNY VE VD DODAVATELE OKEN**

\* ZASKLENÍ: IZOLAČNÍ TROJSKLO, S BEZPEČNOSTNÍ FÓLIÍ NA 2. POZICI, S PROTISLUNEČNÍ OCHRANOU

KS							
1.NP	2.NP	3.NP	4.NP	5.NP	6.NP	7.NP	Σ
-	1	-	1	-	1	-	3

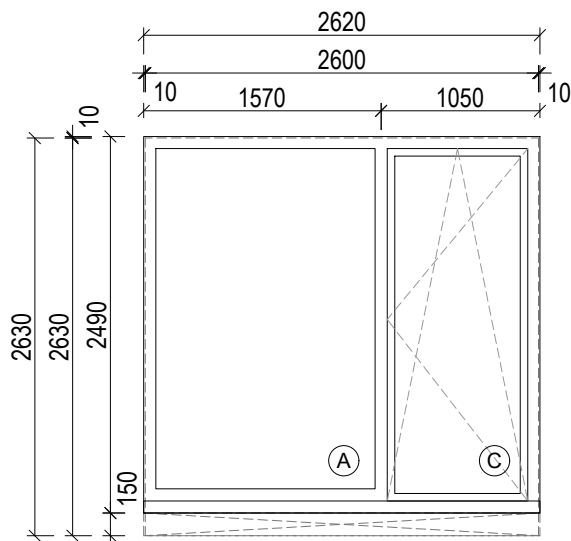
POZN. :

TENTO VÝPIS NELZE POVAŽOVAT ZA DÍLENSKOU DOKUMENTACI. DÍLENSKOU DOKUMENTACI NA ZÁKLADĚ SPECIFIKACÍ A DETAILŮ ZPRACUJE DODAVATEL A PŘEDLOŽÍ KE SCHVÁLENÍ AUTORSKÝM DOZOREM. VŠECHNY ROZMĚRY JE NUTNO ZAMĚŘIT NA STAVBĚ. VEŠKERÉ POVRCHOVÉ ÚPRAVY BUDOU ODSOUHLASENY AUTORSKÝM DOZOREM NA ZÁKLADĚ REÁLNÝCH VZORKŮ PŘEDLOŽENÝCH DODAVATELEM.

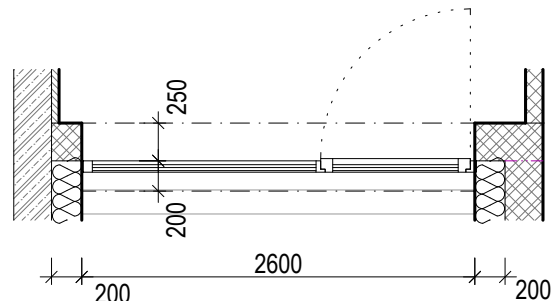
POL. SCHÉMA, POPIS

O  
09

POHLED Z EXTERIÉRU



PŮDORYSNÉ SCHÉMA



OKNO JEDNODUCHÉ DVOJDÍLNÉ S BALKONOVÝMI DVEŘMI, Z PLASTOVÝCH PROFILŮ

- STAV. OTVOR - 2600 x 2630 MM - DIMENZE PŘIPOJOVACÍ SPÁRY PO OBVODU VIZ SCHEMA
- ROZMĚRY CELÉHO VÝROBKU CCA - 2620 x 2490 MM
- TYP OTVÍREK:
  - A - PEVNĚ ZASKLENÉ
  - C - OTVÍRAVÉ A OTVÍRAVÉ SKLOPNÉ - DO INTERIÉRU, LEVÉ

BALKONOVÉ DVEŘE Z PLASTOVÝCH PROFILŮ S PŘERUŠENÝM TEPELNÝM MOSTEM

- ROZMĚRY VÝROBKU CCA - 1050 x 2490 MM
- OKENNÍ PROFILY S OSTRÝMI HRANAMI VČETNĚ ZASKLÍVACÍCH LIŠT
- SPODNÍ KOTVENÍ PŘES PLASTOVÝ PODKLADNÍ PROFIL + TEPELNÉ IZOLAČNÍ PROFIL NA BÁZI POLYURETANU Z TVRDÉ PĚNY V. 150 MM
- ZAPUŠTĚNÍ PRO VARIANTU S BEZBARIÉR. PRAHEM
- OTVÍRAVÉ DO INTERIÉRU, OTVÍRÁNÍ LEVÉ, SVĚTLÝ PRŮCHOD CCA 930 MM
- UTĚSNĚNÍ MONTÁŽNÍ SPÁRY - EXTERIÉR - VODOTĚSNÁ DIFÚZNĚ OTEVŘENÁ PÁSKA, INTERIÉR - PAROTĚSNÁ PÁSKA
- PANTY PŘÍZNANÉ - POČET DLE DODAV. DOKUMENTACE
- BARVA BÍLÁ - BUDE VYBRÁNO A.D. NA ZÁKLADĚ VZORKOVÁNÍ, ZE STRANY INTERIÉRU BARVA BÍLÁ
- KOVÁNÍ: KLIKA OKENNÍ - SYSTÉMOVÁ NEREZ - MATERIÁL A P.Ú. BUDE UPŘESNĚN INVESTOREM A A.D.
- POLOHA KLIKY: CCA 1050 MM NAD ČISTOU PODLAHOU
- ZASKLENÍ : IZOLAČNÍ TROJSKLO, NA VNITŘNÍ POZICI BEZPEČNOSTNÍ CONNEX, S BEZPEČNOSTNÍ FÓLIÍ NA 2. POZICI
- BUDE VYBRÁNO A.D. NA ZÁKLADĚ REÁLNÝCH VZORKŮ PŘEDLOŽENÝCH DODAVATELEM
- PLASTOVÝ DISTANČNÍ RÁMEČEK, BARVA ČERNÁ
- ZASKLÍVACÍ LIŠTY S OSTROU HRANOU
- KOMPLETNÍ SOUČINITEL PROSTUPU TEPLA  $U_w = 0,9 \text{ W/m}^2\text{K}$
- TŘÍDA ZVUKOVÉ IZOLACE  $R_w = 35 \text{ dB}$
- TĚSNĚNÍ: BARVA DTTO RÁM OKNA
- ODVOD KONDENZÁTU SKRYTÝ (NEBUDE VIDĚT Z POHLEDOVÉ STRANY)

FIXNÍ ZASKLENÍ Z PLASTOVÝCH PROFILŮ S PŘERUŠENÝM TEPELNÝM MOSTEM

- ROZMĚRY VÝROBKU CCA - 1570 x 2490 MM
- SPODNÍ KOTVENÍ PŘES PLASTOVÝ PODKLADNÍ PROFIL + TEPELNÉ IZOLAČNÍ PROFIL NA BÁZI POLYURETANU Z TVRDÉ PĚNY V. 150 MM
- ZASKLENÍ: DTTO OTVÍRKA
- ODVOD KONDENZÁTU SKRYTÝ

**- SOUČÁSTI DODÁVKY OKNA BUDOU 2x VNITŘNÍ HORIZONTÁLNÍ ŽALUZIE - ZVLÁŠTĚ NA ČÁST OTVÍRAVOU A FIXNÍ, BARVA BÍLÁ, ROZMĚRY BUDOU UPŘESNĚNY VE VD DODAVATELE OKEN**

\* ZASKLENÍ: IZOLAČNÍ TROJSKLO, S BEZPEČNOSTNÍ FÓLIÍ NA 2. POZICI, S PROTISLUNEČNÍ OCHRANOU

KS							
1.NP	2.NP	3.NP	4.NP	5.NP	6.NP	7.NP	Σ
-	-	1	-	1	-	1	3

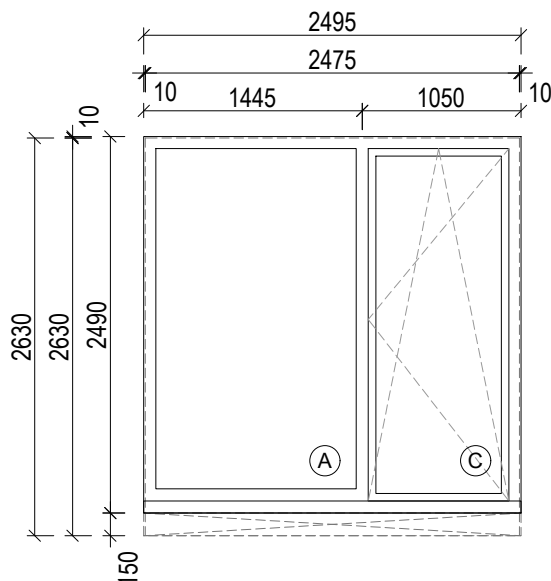
POZN. :

TENTO VÝPIS NELZE POVAŽOVAT ZA DÍLENSKOU DOKUMENTACI. DÍLENSKOU DOKUMENTACI NA ZÁKLADĚ SPECIFIKACÍ A DETAILŮ ZPRACUJE DODAVATEL A PŘEDLOŽÍ KE SCHVÁLENÍ AUTORSKÝM DOZOREM. VŠECHNY ROZMĚRY JE NUTNO ZAMĚŘIT NA STAVBĚ. VEŠKERÉ POVRCHOVÉ ÚPRAVY BUDOU ODSOUHLASENY AUTORSKÝM DOZOREM NA ZÁKLADĚ REÁLNÝCH VZORKŮ PŘEDLOŽENÝCH DODAVATELEM.

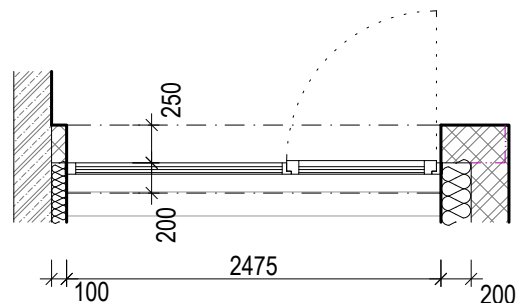
POL. SCHÉMA, POPIS

O  
10

POHLED Z EXTERIÉRU



PŮDORYSNÉ SCHÉMA



OKNO JEDNODUCHÉ DVOJDÍLNÉ S BALKONOVÝMI DVEŘMI, Z PLASTOVÝCH PROFILŮ

- STAV. OTVOR - 2475 x 2630 MM - DIMENZE PŘIPOJOVACÍ SPÁRY PO OBVODU VIZ SCHEMA
- ROZMĚRY CELÉHO VÝROBKU CCA - 2495 x 2490 MM
- TYP OTVÍREK:
  - A - PEVNĚ ZASKLENÉ
  - C - OTVÍRAVÉ A OTVÍRAVÉ SKLOPNÉ - DO INTERIÉRU, LEVÉ

BALKONOVÉ DVEŘE Z PLASTOVÝCH PROFILŮ S PŘERUŠENÝM TEPELNÝM MOSTEM

- ROZMĚRY VÝROBKU CCA - 1050 x 2490 MM
- OKENNÍ PROFILY S OSTRÝMI HRANAMI VČETNĚ ZASKLÍVACÍCH LIŠT
- V OSTĚNÍ I NADPRAŽÍ PŘEDSAZENÁ MONTÁŽ DO ZATEPLENÍ FASÁDY
- SPODNÍ KOTVENÍ PŘES PLASTOVÝ PODKLADNÍ PROFIL + TEPELNÉ IZOLAČNÍ PROFIL NA BÁZI POLYURETANU Z TVRDÉ PĚNY V. 150 MM
- ZAPUŠTĚNÍ PRO VARIANTU S BEZBARIÉR. PRAHEM
- OTVÍRAVÉ DO INTERIÉRU, OTVÍRÁNÍ LEVÉ, SVĚTLÝ PRŮCHOD CCA 930 MM
- UTĚSNĚNÍ MONTÁŽNÍ SPÁRY - EXTERIÉR - VODOTĚSNÁ DIFÚZNĚ OTEVŘENÁ PÁSKA, INTERIÉR - PAROTĚSNÁ PÁSKA
- PANTY PŘÍZNANÉ - POČET DLE DODAV. DOKUMENTACE
- BARVA BÍLÁ - BUDE VYBRÁNO A.D. NA ZÁKLADĚ VZORKOVÁNÍ, ZE STRANY INTERIÉRU BARVA BÍLÁ
- KOVÁNÍ: KLIKA OKENNÍ - SYSTÉMOVÁ NEREZ - MATERIÁL A P.Ú. BUDE UPŘESNĚN INVESTOREM A A.D.
- POLOHA KLIKY: CCA 1050 MM NAD ČISTOU PODLAHOU
- ZASKLENÍ: IZOLAČNÍ TROJSKLO, S BEZPEČNOSTNÍ FÓLIÍ NA 2. POZICI, S PROTISLUNEČNÍ OCHRANOU
- BUDE VYBRÁNO A.D. NA ZÁKLADĚ REÁLNÝCH VZORKŮ PŘEDLOŽENÝCH DODAVATELEM
- PLASTOVÝ DISTANČNÍ RÁMEČEK, BARVA ČERNÁ
- ZASKLÍVACÍ LIŠTY S OSTROU HRANOU
- KOMPLETNÍ SOUČINITEL PROSTUPU TEPLA  $U_w = 0,9 \text{ W/m}^2\text{K}$
- TŘÍDA ZVUKOVÉ IZOLACE  $R_w = 35 \text{ dB}$
- TĚSNĚNÍ: BARVA DTTO RÁM OKNA
- ODVOD KONDENZÁTU SKRYTÝ (NEBUDE VIDĚT Z POHLEDOVÉ STRANY)

FIXNÍ ZASKLENÍ Z PLASTOVÝCH PROFILŮ S PŘERUŠENÝM TEPELNÝM MOSTEM

- ROZMĚRY VÝROBKU CCA - 1445 x 2490 MM
- SPODNÍ KOTVENÍ PŘES PLASTOVÝ PODKLADNÍ PROFIL + TEPELNÉ IZOLAČNÍ PROFIL NA BÁZI POLYURETANU Z TVRDÉ PĚNY V. 150 MM
- ZASKLENÍ: DTTO OTVÍRKA
- ODVOD KONDENZÁTU SKRYTÝ (NEBUDE VIDĚT Z POHLEDOVÉ STRANY)

- **SOUČÁSTÍ DODÁVKY OKNA BUDOU 2x VNITŘNÍ HORIZONTÁLNÍ ŽALUZIE - ZVLÁŠT NA ČÁST OTVÍRAVOU A FIXNÍ, BARVA BÍLÁ, ROZMĚRY BUDOU UPŘESNĚNÝ VE VD DODAVATELE OKEN**

KS

1.NP	2.NP	3.NP	4.NP	5.NP	6.NP	7.NP	Σ
-	-	2	-	2	-	2	6

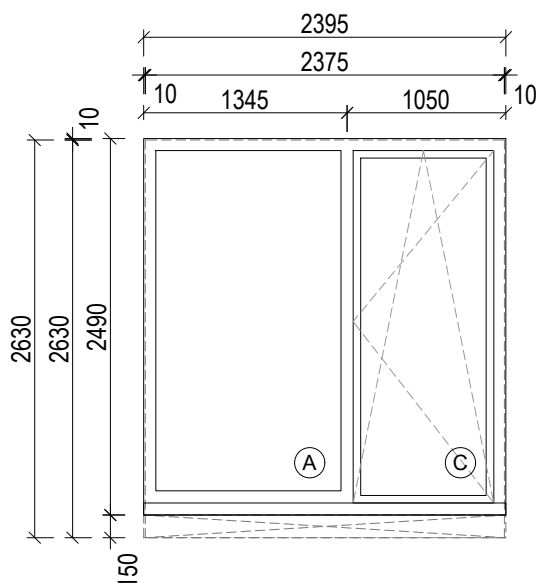
POZN. :

TENTO VÝPIS NELZE POVAŽOVAT ZA DÍLENSKOU DOKUMENTACI. DÍLENSKOU DOKUMENTACI NA ZÁKLADĚ SPECIFIKACÍ A DETAILŮ ZPRACUJE DODAVATEL A PŘEDLOŽÍ KE SCHVÁLENÍ AUTORSKÝM DOZOREM. VŠECHNY ROZMĚRY JE NUTNO ZAMĚŘIT NA STAVBĚ. VEŠKERÉ POVRCHOVÉ ÚPRAVY BUDOU ODSOUHLASENÝ AUTORSKÝM DOZOREM NA ZÁKLADĚ REÁLNÝCH VZORKŮ PŘEDLOŽENÝCH DODAVATELEM.

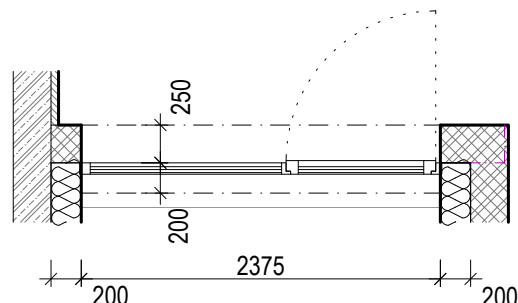
POL. SCHÉMA, POPIS

O  
11

POHLED Z EXTERIÉRU



PŮDORYSNÉ SCHÉMA



OKNO JEDNODUCHÉ DVOJDÍLNÉ S BALKONOVÝMI DVEŘMI, Z PLASTOVÝCH PROFILŮ

- STAV. OTVOR - 2375 x 2630 MM - DIMENZE PŘIPOJOVACÍ SPÁRY PO OBVODU VIZ SCHEMA
- ROZMĚRY CELÉHO VÝROBKU CCA - 2395 x 2490 MM
- TYP OTVÍREK:
  - A - PEVNĚ ZASKLENÉ
  - C - OTVÍRAVÉ A OTVÍRAVÉ SKLOPNÉ - DO INTERIÉRU, LEVÉ

BALKONOVÉ DVEŘE Z PLASTOVÝCH PROFILŮ S PŘERUŠENÝM TEPELNÝM MOSTEM

- ROZMĚRY VÝROBKU CCA - 1050 x 2490 MM
- OKENNÍ PROFILY S OSTRÝMI HRANAMI VČETNĚ ZASKLÍVACÍCH LIŠT
- V OSTĚNÍ I NADPRAŽÍ PŘEDSAZENÁ MONTÁŽ DO ZATEPLENÍ FASÁDY
- SPODNÍ KOTVENÍ PŘES PLASTOVÝ PODKLADNÍ PROFIL + TEPELNĚ IZOLAČNÍ PROFIL NA BÁZI POLYURETANU Z TVRDÉ PĚNY V. 150 MM
- ZAPUŠTĚNÍ PRO VARIANTU S BEZBARIÉR. PRAHEM
- OTVÍRAVÉ DO INTERIÉRU, OTVÍRÁNÍ LEVÉ, SVĚTLÝ PRŮCHOD CCA 930 MM
- UTĚSNĚNÍ MONTÁŽNÍ SPÁRY - EXTERIÉR - VODOTĚSNÁ DIFÚZNĚ OTEVŘENÁ PÁSKA, INTERIÉR - PAROTĚSNÁ PÁSKA
- PANTY PŘÍZNANÉ - POČET DLE DODAV. DOKUMENTACE
- BARVA BÍLÁ - BUDE VYBRÁNO A.D. NA ZÁKLADĚ VZORKOVÁNÍ, ZE STRANY INTERIÉRU BARVA BÍLÁ
- KOVÁNÍ: KLIKA OKENNÍ - SYSTÉMOVÁ NEREZ - MATERIÁL A P.Ú. BUDE UPŘESNĚN INVESTOREM A A.D.
- POLOHA KLIKY: CCA 1050 MM NAD ČISTOU PODLAHOU
- ZASKLENÍ: IZOLAČNÍ TROJSKLO, S BEZPEČNOSTNÍ FÓLIÍ NA 2. POZICI, S PROTISLUNEČNÍ OCHRANOU
- BUDE VYBRÁNO A.D. NA ZÁKLADĚ REÁLNÝCH VZORKŮ PŘEDLOŽENÝCH DODAVATELEM
- PLASTOVÝ DISTANČNÍ RÁMEČEK, BARVA ČERNÁ
- ZASKLÍVACÍ LIŠTY S OSTROU HRANOU
- KOMPLETNÍ SOUČINITEL PROSTUPU TEPLA  $U_w = 0,9 \text{ W/m}^2\text{K}$
- TŘÍDA ZVUKOVÉ IZOLACE  $R_w = 35 \text{ dB}$
- TĚSNĚNÍ: BARVA DTTO RÁM OKNA
- ODVOD KONDENZÁTU SKRYTÝ (NEBUDE VIDĚT Z POHLEDOVÉ STRANY)

FIXNÍ ZASKLENÍ Z PLASTOVÝCH PROFILŮ S PŘERUŠENÝM TEPELNÝM MOSTEM

- ROZMĚRY VÝROBKU CCA - 1345 x 2490 MM
- SPODNÍ KOTVENÍ PŘES PLASTOVÝ PODKLADNÍ PROFIL + TEPELNĚ IZOLAČNÍ PROFIL NA BÁZI POLYURETANU Z TVRDÉ PĚNY V. 150 MM
- ZASKLENÍ: DTTO OTVÍRKA
- ODVOD KONDENZÁTU SKRYTÝ (NEBUDE VIDĚT Z POHLEDOVÉ STRANY)

- **SOUČÁSTÍ DODÁVKY OKNA BUDOU 2x VNITŘNÍ HORIZONTÁLNÍ ŽALUZIE - ZVLÁŠT NA ČÁST OTVÍRAVOU A FIXNÍ, BARVA BÍLÁ, ROZMĚRY BUDOU UPŘESNĚNÝ VE VD DODAVATELE OKEN**

KS							
1.NP	2.NP	3.NP	4.NP	5.NP	6.NP	7.NP	Σ
-	-	1	-	1	-	1	3

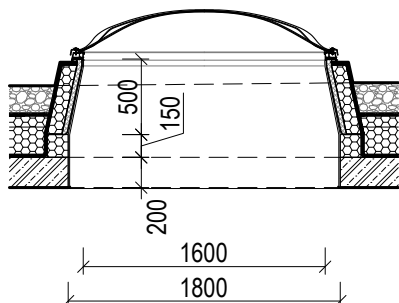
POZN. :

TENTO VÝPIS NELZE POVAŽOVAT ZA DÍLENSKOU DOKUMENTACI. DÍLENSKOU DOKUMENTACI NA ZÁKLADĚ SPECIFIKACÍ A DETAILŮ ZPRACUJE DODAVATEL A PŘEDLOŽÍ KE SCHVÁLENÍ AUTORSKÝM DOZOREM. VŠECHNY ROZMĚRY JE NUTNO ZAMĚŘIT NA STAVBĚ. VEŠKERÉ POVRCHOVÉ ÚPRAVY BUDOU ODSOUHLASENÝ AUTORSKÝM DOZOREM NA ZÁKLADĚ REÁLNÝCH VZORKŮ PŘEDLOŽENÝCH DODAVATELEM.

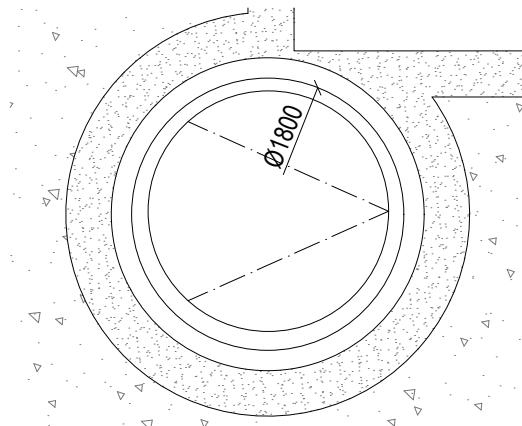
POL. SCHÉMA, POPIS

O  
12

SCHEMATICKÝ ŘEZ



PŮDORYSNÉ SCHÉMA



## STŘEŠNÍ SVĚTLÍK OTEVÍRAVÝ

- STAV. OTVOR - Ø1800 MM
- PROSVĚTLENÝ OTVOR CCA Ø1600 MM
- STŘEŠNÍ SVĚTLÍK S POLYKARBONÁTOVOU KOPULÍ
- ZASKLENÍ 4x PMMA + **FeZn SÍŤ PROTI ODKAPU PŘI POŽÁRU, SÍŤ PŘIPEVNĚNA NA OTEVÍRAVÉM KŘÍDLE**
- SVĚTLÍK BUDE SLOUŽIT JAKO SERVISNÍ PŘÍSTUP NA STŘECHU A MUSÍ TAK UMOŽŇOVAT PLNÉ OTEVŘENÍ!
- OTEVÍRÁNÍ SERVOPOHONEM, SPŘAŽENO S CHODEM VENTILÁTORU PRO PŘÍVOD VZDUCHU DO CHÚC
- POLYESTEROVÁ ŠIKMÁ MANŽETA VÝŠKY 500 MM PLNĚNÁ PUR IZOLACÍ, RAL 9010
- DODÁVKA VČETNĚ SYSTÉMOVÝCH ŘEŠENÍ DETAILŮ, IZOLACÍ A OPLECHOVÁNÍ
- MANŽETA SVĚTLÍKU ZATEPLENA POMOCÍ EPS V RÁMCI TEPELNÉ IZOLACE STŘEŠNÍHO PLÁŠTĚ
- V PROSTORU STROPU OSADIT HÁKY PRO UCHYCENÍ PŘÍSTUPOVÉHO ŽEBŘÍKU

R01

KS								
1.NP	2.NP	3.NP	4.NP	5.NP	6.NP	7.NP	STŘ	Σ
-	-	-	-	-	-	-	1	1

POZN.:

TENTO VÝPIS NELZE POVAŽOVAT ZA DÍLENSKOU DOKUMENTACI. DÍLENSKOU DOKUMENTACI NA ZÁKLADĚ SPECIFIKACÍ A DETAILŮ ZPRACUJE DODAVATEL A PŘEDLOŽÍ KE SCHVÁLENÍ AUTORSKÝM DOZOREM. VŠECHNY ROZMĚRY JE NUTNO ZAMĚŘIT NA STAVBĚ. VEŠKERÉ POVRCHOVÉ ÚPRAVY BUDOU ODSOUHLASENY AUTORSKÝM DOZOREM NA ZÁKLADĚ REÁLNÝCH VZORKŮ PŘEDLOŽENÝCH DODAVATELEM.

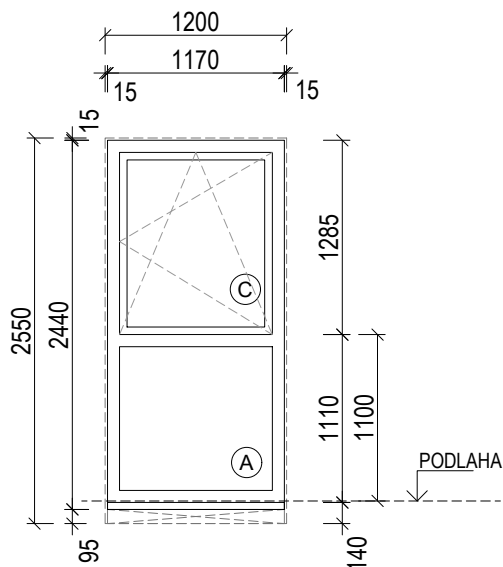




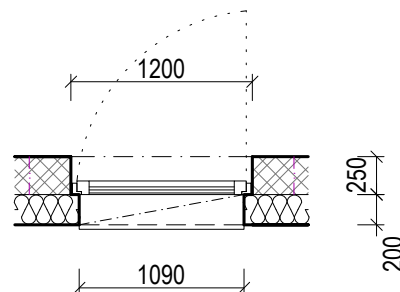
POL. SCHÉMA, POPIS

O  
14

POHLED Z EXTERIÉRU



PŮDORYSNÉ SCHÉMA



OKNO JEDNODUCHÉ DVOJDÍLNÉ, Z PLASTOVÝCH PROFILŮ

- STAV. OTVOR - 1200 x 2550 MM - DIMENZE PŘIPOJOVACÍ SPÁRY PO OBVODU VIZ SCHEMA
- ROZMĚRY CELÉHO VÝROBKU CCA - 1170 x 2440 MM

OKNO Z PLASTOVÝCH PROFILŮ S PŘERUŠENÝM TEPELNÝM MOSTEM

- TYP OTVÍREK:
  - A - PEVNĚ ZASKLENÉ
  - C - OTVÍRAVÉ A OTVÍRAVÉ SKLOPNÉ - DO INTERIÉRU, LEVÉ
- OKENNÍ PROFILY S OSTRÝMI HRANAMI VČETNĚ ZASKLÍVACÍCH LIŠT
- SPODNÍ KOTVENÍ PŘES PLASTOVÝ PODKLADNÍ PROFIL + TEPELNĚ IZOLAČNÍ PROFIL NA BÁZI POLYURETANU Z TVRDÉ PĚNY V. 95 MM
- KŘÍDLŮ OTVÍRAVÉ DO INTERIÉRU, OTVÍRÁNÍ LEVÉ - ČLENĚNÍ RÁMU VIZ SCHEMA - POUTEC UMÍSTIT 1100 MM NAD ČISTOU PODLAHU!
- PANTY PŘÍZNANÉ - POČET DLE DODAV. DOKUMENTACE
- BARVA BÍLÁ - BUDE VYBRÁNO A.D. NA ZÁKLADĚ VZORKOVÁNÍ, ZE STRANY INTERIÉRU BARVA BÍLÁ
- UTĚSNĚNÍ MONTÁŽNÍ SPÁRY - EXTERIÉR - VODOTĚSNÁ DIFÚZNĚ OTEVŘENÁ PÁSKA, INTERIÉR - PAROTĚSNÁ PÁSKA
- KOVÁNÍ: KLIKA OKENNÍ - SYSTÉMOVÁ NEREZ - MATERIÁL A P.Ú. BUDE UPŘESNĚN INVESTOREM A A.D.
- POLOHA KLIKY: CCA 1700 MM NAD ČISTOU PODLAHOU
- ZASKLENÍ: IZOLAČNÍ TROJSKLO, S BEZPEČNOSTNÍ FÓLIÍ NA 2. POZICI, S PROTISLUNEČNÍ OCHRANOU
- BUDE VYBRÁNO A.D. NA ZÁKLADĚ REÁLNÝCH VZORKŮ PŘEDLOŽENÝCH DODAVATELEM
- PLASTOVÝ DISTANČNÍ RÁMEČEK, BARVA ČERNÁ
- ZASKLÍVACÍ LIŠTY S OSTROU HRANOU
- KOMPLETNÍ SOUČINITEL PROSTUPU TEPLA  $U_w = 0,9 \text{ W/m}^2\text{K}$
- TŘÍDA ZVUKOVÉ IZOLACE  $R_w = 35 \text{ dB}$
- TĚSNĚNÍ: BARVA DTTO RÁM OKNA
- ODVOD KONDENZÁTU SKRYTÝ (NEBUDE VIDĚT Z POHLEDOVÉ STRANY)
- PŘĚTAŽENÍ TEPELNÉHO IZOLANTU PŘES RÁM OKNA 40 MM VIZ DETAIL D7

- OKNO DOPLNĚNO O PŘEDOKENNÍ EXTERIÉROVÉ ŽALUZIE - VIZ VÝPIS STÍNÍČÍ TECHNIKY, POL. S/01 - NUTNÁ KOORDINACE DODÁVEK

KS							
1.NP	2.NP	3.NP	4.NP	5.NP	6.NP	7.NP	Σ
-	2	2	2	2	2	2	12

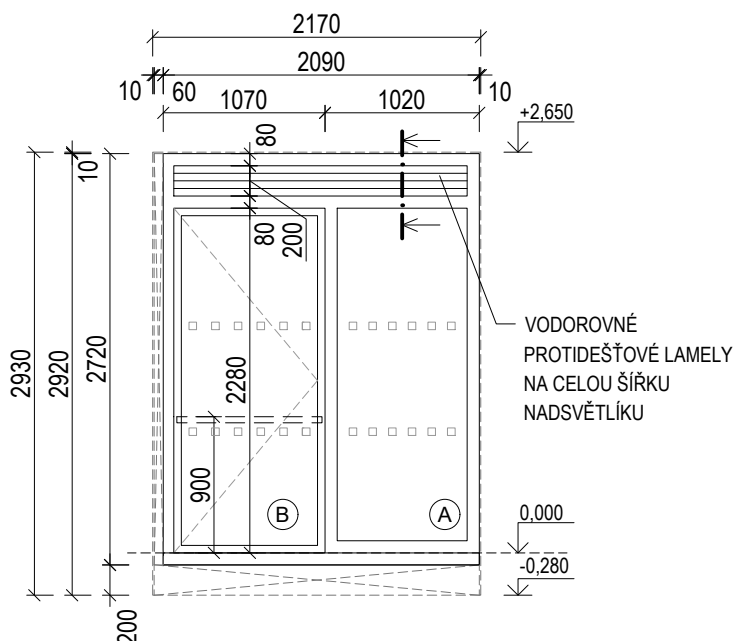
POZN. :

TENTO VÝPIS NELZE POVAŽOVAT ZA DÍLENSKOU DOKUMENTACI. DÍLENSKOU DOKUMENTACI NA ZÁKLADĚ SPECIFIKACÍ A DETAILŮ ZPRACUJE DODAVATEL A PŘEDLOŽÍ KE SCHVÁLENÍ AUTORSKÝM DOZOREM. VŠECHNY ROZMĚRY JE NUTNO ZAMĚŘIT NA STAVBĚ. VEŠKERÉ POVRCHOVÉ ÚPRAVY BUDOU ODSOUHLASENY AUTORSKÝM DOZOREM NA ZÁKLADĚ REÁLNÝCH VZORKŮ PŘEDLOŽENÝCH DODAVATELEM.

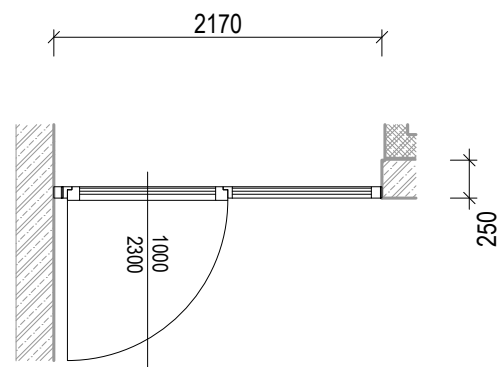
POL. SCHÉMA, POPIS

O  
15

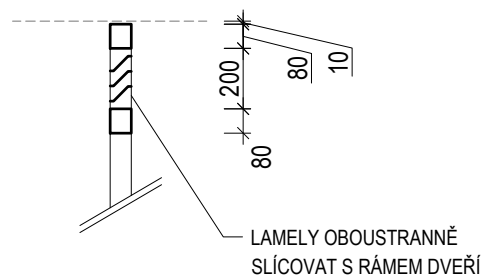
POHLED Z EXTERIÉRU



PŮDORYSNÉ SCHÉMA



SCHEMATICKÝ ŘEZ NADSVĚTLÍKEM



VNITŘNÍ DVEŘE JEDNOKŘÍDLÉ PROSKLENÉ S FIXNÍ PROSKLENOU ČÁSTÍ A NADSVĚTLÍKEM, Z HLINÍKOVÝCH PROFILŮ

- STAV. OTVOR - 2170 x 2930 MM - DIMENZE PŘIPOJOVACÍ SPÁRY PO OBVODU VIZ SCHEMA

- ROZMĚRY CELÉHO VÝROBKU CCA - 2090 x 2720 MM

- DVEŘE VNITŘNÍ Z HLINÍKOVÝCH PROFILŮ

- TYP OTVÍREK: - A - PEVNĚ ZASKLENÉ

- B - OTVÍRAVÉ

- SPODNÍ KOTVENÍ PŘES PLASTOVÝ PODKLADNÍ PROFIL V. 200 MM

- BOČNÍ ROZŠÍŘOVACÍ PROFIL Š. 60 MM

- ZAPUŠTĚNÍ PRO VARIANTU S BEZBARIÉR. PRAHEM

- AKTIVNÍ KŘÍDLO OTVÍRAVÉ DO M.Č. 1.01, OTVÍRÁNÍ LEVÉ, SVĚTLÝ PRŮCHOD CCA 1000 MM

- P.Ú. RÁMU - PRÁŠKOVÉ LAKOVÁNÍ - BARVA BILÁ - BUDE VYBRÁN A.D. NA ZÁKLADĚ VZORKOVÁNÍ

- KOVÁNÍ: KLIKA - KLIKA, Z VNĚJŠÍ STRANY VODOROVNÉ MADLO Ø 40 MM VE VÝŠCE MAX. 900 MM NAD PODLAHOU - VŠE NEREZ MAT. - MATERIÁL A P.Ú. BUDE UPŘESNĚN INVESTOREM A A.D.

- DLE POŽADAVKU PBŘ MUSÍ MÍT DVEŘNÍ KŘÍDLO NA STRANĚ VE SMĚRU ÚNIKU PANIKOVOU KLIKU DLE EN 179

- POLOHA KLIKY: CCA 1050 MM NAD ČISTOU PODLAHOU

- ZÁMEK ZADLABACÍ S PANIKOVOU FUNKCÍ - CYLYNDR. VLOŽKA SE ZVÝŠENOU BEZPEČNOSTÍ (55 KS KLÍČŮ) - NIKL (STŘÍBRNÁ)

- ZASKLENÍ: VRSTVENÉ BEZPEČNOSTNÍ ZASKLENÍ

- SKLO ČIRÉ, VE VÝŠCE 800 AŽ 1500 MM NAD PODLAHOU BUDE KONTRASTNĚ OZNAČENO PRUHEM ZE ZNAČEK O PRŮMĚRU NEJMÉNĚ 50 MM VZDÁLENÝMI OD SEBE NEJVÍCE 150 MM, JASNĚ VIDITELNÝMI OPROTI POZADÍ - DLE POŽADAVKŮ VYHLÁŠKY 398/2009 SB.

- BUDE VYBRÁNO A.D. NA ZÁKLADĚ REÁLNÝCH VZORKŮ PŘEDLOŽENÝCH DODAVATELEM

- PLASTOVÝ DISTANČNÍ RÁMEČEK, BARVA ČERNÁ

- TĚSNĚNÍ: BARVA DTTO RÁM DVEŘÍ

- PŘESNÉ POŽADAVKY NA ZABEZPEČENÍ BUDE ODSOUHLASENO S INVESTOREM A A.D. PŘED ZADÁNÍM DO VÝROBY !!!

- NADSVĚTLÍK NA CELOU ŠÍRKU VÝROBKU, SVĚTLÁ VÝŠKA NADSVĚTLÍKU 200 MM

- V NADSVĚTLÍKU OSAZENY PROTIDEŠŤOVÉ HLINÍKOVÉ LAMELY Š. CCA 30 MM, ODSŤÍN DTTO RÁM DVEŘÍ - SOUČÁST DODÁVKY DVEŘÍ, VIZ SCHEMATICKÝ ŘEZ

- LAMELY SLÍCOVAT S LÍCEM RÁMU DVEŘÍ NA OBOU STRANÁCH

R01

KS						
1.NP	2.NP	3.NP	4.NP	5.NP	6.NP	7.NP
1	-	-	-	-	-	-
						Σ
						1

POZN. :

TENTO VÝPIS NELZE POVAŽOVAT ZA DÍLENSKOU DOKUMENTACI. DÍLENSKOU DOKUMENTACI NA ZÁKLADĚ SPECIFIKACÍ A DETAILŮ ZPRACUJE DODAVATEL A PŘEDLOŽÍ KE SCHVÁLENÍ AUTORSKÝM DOZOREM. VŠECHNY ROZMĚRY JE NUTNO ZAMĚŘIT NA STAVBĚ. VEŠKERÉ POVRCHOVÉ ÚPRAVY BUDOU ODSOUHLASENO AUTORSKÝM DOZOREM NA ZÁKLADĚ REÁLNÝCH VZORKŮ PŘEDLOŽENÝCH DODAVATELEM.